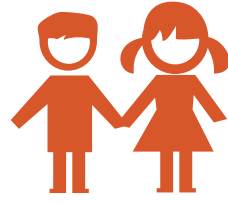


# EXAMEN BUCCAL SYSTÉMATIQUE DE TOUS LES ENFANTS VUS EN AMBULATOIRE

# NOMA



Le Noma est une infection aiguë gangréneuse potentiellement responsable d'une destruction tissulaire massive affectant principalement la bouche et le visage.



Le Noma survient principalement chez des enfants malnutris ou immunodéprimés ayant une mauvaise hygiène buccale.



Sans traitement, la mortalité peut atteindre 90%.



En l'absence de traitement adéquat en phase aiguë, une chirurgie plastique complexe sera nécessaire pour la reconstruction faciale.

STADES	SIGNES CLINIQUES	STRATÉGIE ET STRUCTURE DE PRISE EN CHARGE	PROTOCOLE MÉDICAL DE PRISE EN CHARGE SELON LA STRUCTURE PRÉCITÉE	MESSAGES DONNÉS À L'ENFANT ET SA FAMILLE
 BOUCHE SAINE 	<ul style="list-style-type: none"> <li>Gencive ferme</li> <li>Pas d'œdème</li> <li>Pas d'inflammation (bord rouge) de la gencive autour des dents</li> <li>Pas de saignement gingival</li> <li>Pas de mauvaises odeurs</li> <li>Pas de douleur</li> </ul>	Soins d'hygiène dans la communauté Conseil d'éducation en santé	<ul style="list-style-type: none"> <li>Traitement des pathologies associées et de la malnutrition si nécessaire</li> <li>Education thérapeutique du tuteur de l'enfant</li> </ul>	<ul style="list-style-type: none"> <li>Education nutritionnelle</li> <li>Education à l'hygiène bucco-dentaire</li> <li>Education à l'hygiène générale (corporelle et des ménages)</li> </ul>
 GINGIVITE SIMPLE 	<ul style="list-style-type: none"> <li>Œdème de la gencive</li> <li>Inflammation de la gencive (bord rouge)</li> <li>Parfois mauvaise odeur</li> <li>Douleur au toucher et au brossage</li> <li>+ ou - saignement de la gencive au toucher ou au brossage des dents</li> </ul>	<ul style="list-style-type: none"> <li>Soins d'hygiène dans la communauté</li> <li>Conseil d'éducation en santé</li> </ul>	<ul style="list-style-type: none"> <li>Soins de bouche à l'eau bouillie salée quotidiens</li> <li>Soins d'hygiène dentaire</li> <li>Traitement des pathologies associées et de la malnutrition si nécessaire</li> <li>Education thérapeutique du tuteur de l'enfant</li> <li>Si les signes de gingivite persistent plus de 8 jours =&gt; Répéter les soins d'hygiène dentaire et accentuer la surveillance, renforcer l'éducation thérapeutique du tuteur</li> </ul>	<ul style="list-style-type: none"> <li>Explication de la maladie</li> <li>Education nutritionnelle</li> <li>Education à l'hygiène bucco-dentaire</li> <li>Education à l'hygiène générale (corporelle et des ménages)</li> <li>En l'absence d'une amélioration après 8 jours =&gt; Ramener l'enfant à la case de santé pour vérification de l'évolution et renforcer, répéter les messages et explications mentionnés précédemment</li> </ul>
 GINGIVITE NÉCROSANTE AIGÛE 	<ul style="list-style-type: none"> <li>Mauvaises odeurs</li> <li>Douleurs gingivales</li> <li>Œdème de la gencive</li> <li>Inflammation de la gencive (importante rougeur)</li> <li>Saignement spontané de la gencive</li> <li>+ ou - nécrose des gencives (localisée à une ou quelques dent/s)</li> <li>Parfois partie d'os visible en dessous de la gencive</li> </ul>	<ul style="list-style-type: none"> <li>Référence rapide vers la structure sanitaire pour une prise en charge médicale</li> </ul>	Si le patient n'est pas malnutri : <ul style="list-style-type: none"> <li>Dans la mesure du possible référer l'enfant à un dentiste ou à une personne capable de faire un détartrage</li> <li>Soins d'hygiène dentaire et suivi rapproché</li> <li>Antalgiques oraux en fonction des stades de douleur</li> </ul> Traitement des pathologies associées et supplément nutritionnel si nécessaire Education thérapeutique du tuteur de l'enfant	<ul style="list-style-type: none"> <li>Explication de la maladie</li> <li>Education nutritionnelle</li> <li>Education à l'hygiène bucco-dentaire</li> <li>Education à l'hygiène générale (corporelle et des ménages)</li> <li>Identification, dans l'entourage du patient, de la personne apte à le prendre en charge</li> </ul>
 NOMA AIGÛ OEDÈME 			<b>À RÉFÉRER EN URGENCE EN HOSPITALISATION</b>	
 NOMA AIGÛ NÉCROSE 			<b>À RÉFÉRER EN URGENCE EN HOSPITALISATION</b>	
 CICATRISATION 			<b>À RÉFÉRER DÈS QUE POSSIBLE À UNE ONG COMPÉTENTE POUR LE NOMA OU EN HOSPITALISATION POUR NETTOYAGE / ABLATION DES SÉQUESTRES (OSSEUX/ DENTAIRES), BILAN LÉSIONNEL ET FONCTIONNEL (MESURE DE L'OUVERTURE BUCCALE), PHYSIOTHÉRAPIE</b>	
 SÉQUELLES 			<b>À RÉFÉRER DÈS QUE POSSIBLE À UNE ONG COMPÉTENTE POUR LE NOMA OU EN HOSPITALISATION POUR NETTOYAGE / ABLATION DES SÉQUESTRES (OSSEUX/ DENTAIRES), BILAN LÉSIONNEL ET FONCTIONNEL (MESURE DE L'OUVERTURE BUCCALE), PHYSIOTHÉRAPIE</b>	

**POUR TOUS LES STADES, PROPOSER SYSTÉMATIQUEMENT COUNSELING ET TEST VIH.**

www.nonoma.org